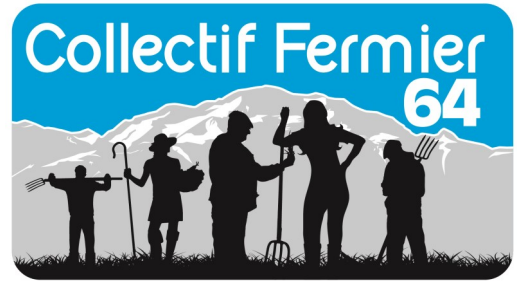




Sud-Ouest

Votre spécialiste de l'élevage



**OFFRE SPECIALE COMMANDE GROUPEE
ADHERENTS COLLECTIF FERMIER
1 er trimestre 2025**

Campagne Désinsectisation 2025

Lutte contre les Rongeurs

Lutte contre les mouches

Lutte contre les moustiques

Lutte multi insectes

**Commande avant le
avant le 16 Février 2025 !**

*Commande & paiement à renvoyer à Collectif Fermier 64, 124 boulevard Tourasse, 64000 Pau;
Paiement par chèque à l'ordre de FARAGO ; par virement à : FR76 1690 6400 2301 0163 1060 930 avec intitulé CF +
nom de ferme.*

Adresses de réception :

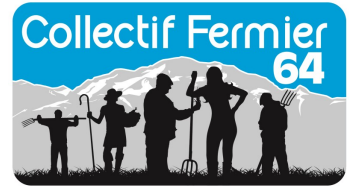
Serres castet : rue de la vallée d'Ossau 64121 serres caste

Oloron : bat 1, 14 rue despourrins 64400 Oloron st Marie

St palais : Maison de l'agriculture, 5 impasse Laborantxa, 64120 St Palais



Sud-Ouest
Votre spécialiste de l'élevage



**OFFRE SPECIALE:
COMMANDE
GROUPÉE
ADHERENTS Collectif
Fermier 64
1 er trimestre 2025**

Les 9 nouveaux pictogrammes de danger

Dangers physiques

- J'EXPLOSE**
 - Je peux exploser, suivant le cas, au contact d'une flamme, d'une étincelle, d'électricité statique, sous l'effet de la chaleur, d'un choc, de frottements...
- JE FLAMBE**
 - Je peux m'enflammer, suivant le cas, au contact d'une flamme, d'une étincelle, d'électricité statique, sous l'effet de la chaleur, de frottements, au contact de l'air ou au contact de l'eau si je dégage des gaz inflammables.
- JE FAIS FLAMBER**
 - Je peux provoquer ou aggraver un incendie, ou même provoquer une explosion en présence de produits inflammables.
- JE SUIS SOUS PRESSION**
 - Je peux exploser sous l'effet de la chaleur (gaz comprimés, gaz liquéfiés, gaz dissous).
 - Je peux causer des brûlures ou blessures liées au froid (gaz liquéfiés réfrigérés).
- JE RONGE**
 - Je peux attaquer ou détruire les métaux.
 - Je ronge la peau et/ou les yeux en cas de contact ou de projection.
- JE TUE**
 - J'empoisonne rapidement, même à faible dose.

Dangers pour la santé

- J'ALTÈRE LA SANTÉ**
 - J'empoisonne à forte dose.
 - J'irrite la peau, les yeux et/ou les voies respiratoires.
 - Je peux provoquer des allergies cutanées (eczéma par exemple).
 - Je peux provoquer somnolence ou vertiges.
- JE NUIS GRAVEMENT À LA SANTÉ**
 - Je peux provoquer le cancer.
 - Je peux modifier l'ADN.
 - Je peux nuire à la fertilité ou au fœtus.
 - Je peux altérer le fonctionnement de certains organes.
 - Je peux être mortel en cas d'ingestion puis de pénétration dans les voies respiratoires.
 - Je peux provoquer des allergies respiratoires (asthme par exemple).

Dangers pour l'environnement

- JE POLLUE**
 - Je provoque des effets néfastes sur les organismes du milieu aquatique (poissons, crustacés, algues, autres plantes aquatiques...).



Les EPI des agris

Une casquette coquée
Pour protéger des heurts contre des objets statiques ou des chutes de petits objets

Un arceau anti-bruit
Pour protéger votre ouïe et vos oreilles des projections

Des bouchons d'oreilles
Pour protéger votre ouïe et vos oreilles

Des gants
Pour protéger vos mains lors de travaux, bricolage ou la manipulation de produits phytosanitaires

Des lunettes
Pour protéger vos yeux des projections

Un masque intégral
Pour protéger vos voies respiratoires et votre visage des projections et produits chimiques. Vous pouvez utiliser un demi-masque selon votre activité

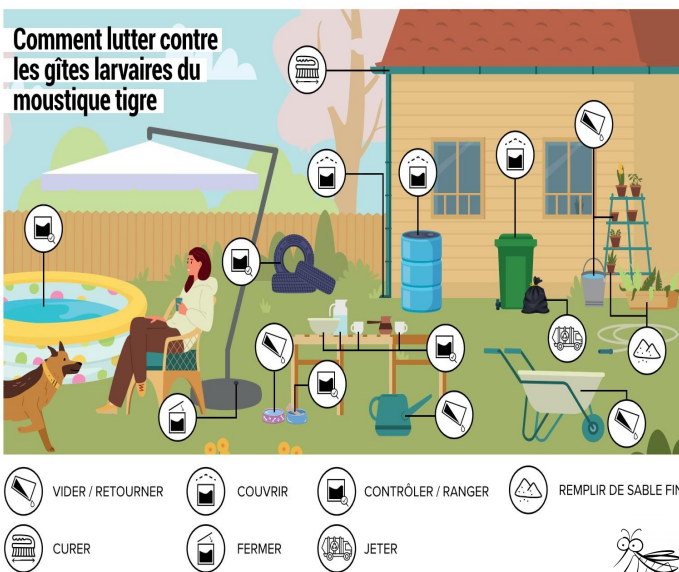
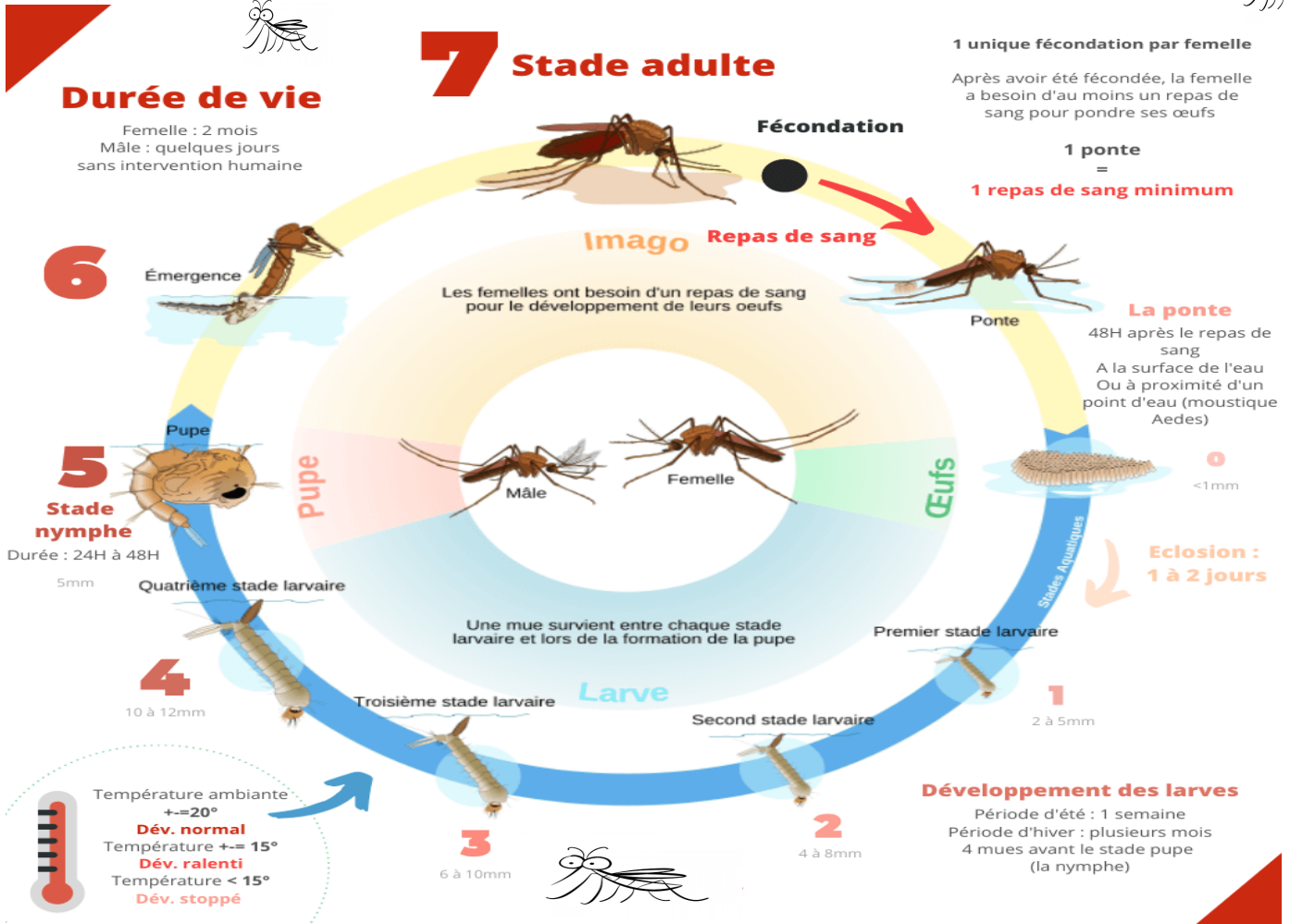
Une combinaison
Pour vous protéger lors d'une manipulation de produits phytosanitaires

Des bottes
Pour protéger vos pieds lorsque vous êtes sur votre exploitation agricole

Des chaussures de sécurité
Pour protéger vos pieds des intempéries, des écrasements et des perforations




CYCLE DES MOUSTIQUES



DES CONSEILS SIMPLES

• MOUSTIQUE TIGRE VS MOUSTIQUE COMMUN •

Moustique tigre
Aedes Albopictus




Ailes noires
Corps et pattes noirs rayés blancs

Diurnes, silencieux et rapides en vol

- De 0,5 à 2 mm de long
- Casancier, ne se déplace pas à plus de 150 m
- Zones Urbaines

Moustique commun
Culex pipiens



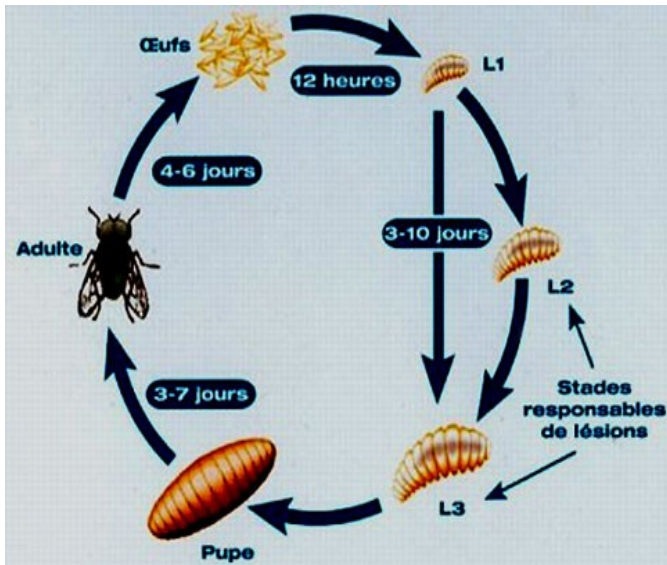
Ailes transparentes
Corps brun avec rayures dorées

Nocturnes, bruyants et lents en vol

- De 5 à 7 mm de long
- Non vecteur de maladies
- Petite portée de vol

LES DIFFERENTS MOUSTIQUES

CYCLE DE LA MOUCHE



Les mouches : sources de nuisances et de transmission de maladies
La liste des maladies que peuvent transmettre les mouches, par contact ou piqûre, est longue : salmonelloses, entérocolites, mammites, kérato-conjonctivites, avortements... Les mouches sont aussi source de diminution notable de production de lait ou de viande (550g/j en production laitière, 90 à 200 g/j en production viande), du fait de l'énerverment des animaux et de l'énergie passée par ceux-ci à essayer de les éloigner.

L'hygiène des bâtiments : un facteur de maîtrise incontournable
Si les traitements sont nécessaires en élevage, la prévention passe d'abord par une **bonne hygiène des locaux**. La vigilance portera sur les abords des silos d'ensilage et les stockages d'aliments. De même, les fumières et aires paillées seront totalement nettoyées au printemps, les bâtiments seront asséchés au maximum par une bonne ventilation et il sera évité la persistance de restes de lait à proximité des cases à veaux. Toutes ces actions vont permettre de réduire au maximum les sources de nourriture pour les mouches et les lieux de ponte.

Lutte contre les insectes : plan d'action en élevage

Action	Bonne pratiques de gestion
Enlever le fumier	<ul style="list-style-type: none"> Nettoyer les allées, les principaux endroits de rassemblement des animaux au moins une fois par jour Nettoyer les recoins et les anfractuosités de la stabulation au moins une fois par semaine pendant les mois d'été Porter une attention particulière à la litière des veaux
Stockage du fumier, de la litière et du fourrage	<ul style="list-style-type: none"> Entreposer le fumier et le fourrage à l'écart de la stabulation Garder la paille et les fourrages au sec et recouverts Composter ou laisser une croûte se former
Eliminer les sites de reproduction	<ul style="list-style-type: none"> Ramasser la nourriture renversée, en particulier le fourrage humide comme les ensilages (maïs ou herbe) Couvrir l'ensilage Chaque semaine, enlever la nourriture et l'ensilage des mangeoires, autour des abreuvoirs et dans les aires d'entreposage de nourriture qui ne sont pas tout à fait vides
Répression biologique des mouches	<ul style="list-style-type: none"> Utiliser des prédateurs naturels des stades larvaires et des mouches adultes
Placer des pièges	<ul style="list-style-type: none"> Eliminer les mouches adultes à l'aide de pièges mécaniques et de bandes autocollantes Disposer les pièges aux lieux de rassemblement des mouches Installer les pièges avant le début de la saison des mouches Inspecter les pièges au moins une fois par semaine et les remplacer si besoin
Utiliser des insecticides agréés et adaptés au stade de développement des insectes	<ul style="list-style-type: none"> Entreposer les insecticides en lieu sûr dans les contenants d'origine, de façon à ne pas contaminer le lait, les aliments ni l'eau Suivre le mode d'emploi sur l'étiquette N'utiliser que des insecticides agréés Lors de l'emploi d'insecticides, faire particulièrement attention afin d'assurer la sécurité des animaux et des personnes ainsi que la salubrité des aliments produits sur la ferme ; les appâts sont des insecticides combinés avec un attractif comme le sucre, la bière, la mélasse et des hormones d'insectes appelées des phéromones Appliquer les insecticides aux lieux de rassemblement des mouches Utiliser des larvicides agréés pour traiter le fumier et les autres sites de reproduction des mouches afin de diminuer les populations de mouches en développement

PRO: FICHE TECHNIQUE ET SECURITE sur notre site : www.faragosudouest.fr

dans la rubrique « Documentation » avec le mot de passe : faragoso



BROMAFAR - Réserve aux professionnels

Raticide sur maïs concassé à base de bromadiolone .



SOURIS

R 20 - BROMAFAR -Seau de 5kg / **26.10 ht - 31.32 ttc**



BROMAFAR - Réserve aux professionnels

Raticide sur maïs concassé à base de bromadiolone.



R 21- BROMAFAR -Sac de 8kg / **34.20 ht - 41.04 ttc**



FAAR PATE — Réserve aux professionnels

Raticide sous forme de pate en sachet de 10gr

A base de bromadiolone



R 22-seau 5kg / **37.35 ht - 44.82 ttc**

Gamme Pro



SANITOX - Réserve aux professionnels

Souricide sur avoine décortiquée
Base de difénacoum.



R 23 - SANITOX - Seau de 5Kg / **26.10 ht - 31.32 ttc**



SANITOX - Réserve aux professionnels

Souricide sur avoine décortiquée
Base de difénacoum.



R 24 - SANITOX - Sac de 10Kg / **45.45 ht - 54.54 ttc**



NYNA D + PATE — Réserve aux professionnels

sous forme de pate en sachet de 10gr

A base de difenacoum



R 25 - seau 5kg / **37.35 ht - 44.82 ttc**

POSTE SÉCURISÉ RÉGLEMENTAIREMENT OBLIGATOIRE POUR TOUTE UTILISATION DE PRODUIT RATICIDE



POSTE SÉCURISÉ sérigraphié RATICIDE /SOURICIDE

Poste compact et sécurisé par clé pour un traitement multi-cibles (rats/souris).
Ce poste permet de protéger les appâts des intempéries, de la poussière et des espèces non-cibles.

R 26- Lot de 5 / **50.00 ht - 60.00 ttc**



SEAU A MOUCHE MUSCADO ⚠

Seau à mouche + appât hydrosoluble, piège réutilisable pour éliminer les mouches à l'extérieur des bâtiments d'élevages. Attire les mouches et protège jusqu'à 60 jours. A mettre au soleil!

Kit d'un seau de 11L + sachet appât hydrosoluble 6 x 18g

R 13- Kit 4 Seaux : 173.92 ht- 208.70 ttc

R 14- Recharge lot 4x240 g : 135.00 ht- 162.00 ttc



MOUCH CLAC Ruban englué ⚠

Utilisation : salle de traite, salle à veaux ou à chevreaux..

R 15 - Kit de 700 m / 92.07 ht- 110.48 ttc

R 16 - 2 Recharges de 700 m / 120.00 ht- 144.00 ttc

MONSTER FLY TRAP (bleu)

Piège facile à accrocher ou à suspendre sur n'importe quel support comme les arbres, les clôtures, les abris de toit. Peut piéger jusqu'à 300 000 mouches. Actif env 4 semaines

Piège à suspendre ou fixer à un poteau

R 17 - Monster Fly Trap Lot de 2 pièges (300 000 prises):
179.35 ht- 215.22 ttc



R 18- Lot de 10 recharges 125 grs Fly IN :
84.00 ht- 100.80 ttc

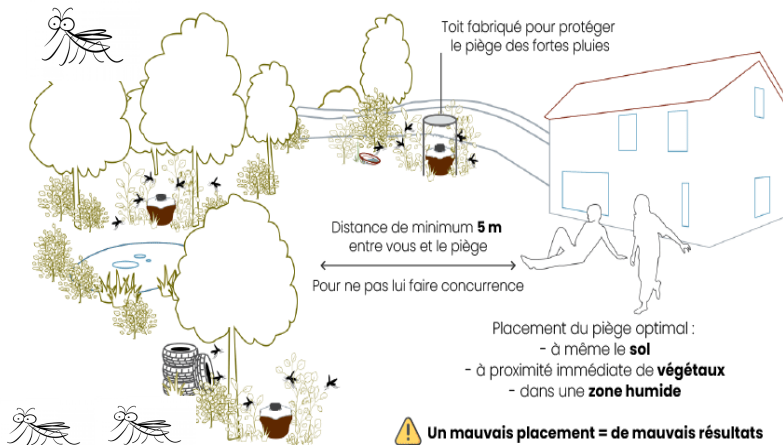


FLY TRAP

Le Fly Trap Piège à mouches est le seul piège non-toxique qui attrape et digère en même temps ! Le piège à mouches ne contient aucun insecticide, uniquement un attractif composé d'un ferment spécial.

Actif env 4 semaines

R 19 - Lot de 5 pieges sac FLY Trap :
91.10 ht- 109.32 ttc



Toutes les fiches techniques sur
www.faragosudouest.fr

dans la rubrique « Documentation »

avec le mot de passe : faragoso



BG -GAT Piège pour moustique tigre femelle qui a déjà piquée

Piège pour les femelles moustiques qui veulent pondre. Les femelles moustiques gravides entrent dans le piège pour pondre dans l'eau stagnante.

R 1 - Lot de 4 u : 151.02 ht- 181.22 ttc

R 2- Sticky Card (glu) lot de 10u : 31.78 ht- 38.14 ttc

BG -PROTECTOR Piège pour tous les moustiques

Le BG Protector est un piège robuste spécialement conçu pour un usage extérieur permanent.

Option CO2 et association à base d'odeur corporelle humaine.

R 3 - 1 BG Protector 288.05 ht- 345.66 ttc

R 4 - 2 BIOGENTS attractif moustique (2 mois) 76.52 ht-91.82 ttc



VECTOBAC WG - Barrière larvicide anti-moustiques d'origine biologiques pour eaux stag-

nantes. Larvicide biologique hautement sélectif est utilisé pour la lutte contre les larves de moustiques.

LIEUX D'UTILISATION : Lacs, étangs, bassins divers, fossés, bassins de lagunage, puits, réservoirs, vides sanitaires inondés, fosses septiques...

- Traitement des gîtes larvaires à la dose de 0,125 à 1 kg par hectare. Délai d'action : 24h après application. - Sans risque pour les prédateurs naturels présents dans le gîte



R 5- Bidon de 500grs 124.89ht- 149.87ttc

Gamme BIO

Les fiches techniques et sécurités des produits utilisés (dosage/préconisation..), les agréments, les centres antipoison sont consultables sur notre site internet : www.faragosudouest.fr dans la rubrique « Documentation » avec le mot de passe : faragoso



BOMBEX FARUMY - Multi insectes Volants/Rampants

Concentré de microcapsules insecticide efficace contre les insectes (*les fourmis, les punaises de lits, les mouches, ténébrions, poux rouges, moustiques, blattes, guêpe/frelons*).

Grande rémanence Effet choc

Utilisation en pulvérisation ou nébulisation

PULVÉRISATION : Insectes volants : 35 ml dans 5 L d'eau pour 100 m² (50 ml/m²).

Insectes rampants : 50 ml dans 5 L d'eau pour 100 m² (50 ml/m²)

R 6 - Bidon de 500ml/ 146.52ht- 175.82 ttc

Gamme Pro



BOMBE PRO EDIAGUEPES / FRELONS

Aérosol insecticide de choc à action foudroyante contre les: guêpes, frelons, bourdons.

Efficace jusqu'à **4 mètres**.

EDIAGUEPE évite tout contact avec les insectes



R 7- Lot de 2 aérosols de 750 ml : 30.96ht- 37.15ttc

Gamme Public



AQUAPY Réservé aux professionnels

Insecticide polyvalent et certifié HACCP, formulé à base de **pyrèthre naturel**. Contre les **insectes rampants et volants**. Utilisation: : P.O.V locaux vides ou contenant, des denrées emballées, matériel de transport. matériel de stockage, parois des locaux de stockage.

PULVÉRISATION : Insectes volants : 35 ml dans 5 L d'eau pour 100 m² (50 ml/m²).

Insectes rampants : 50 ml dans 5 L d'eau pour 100 m² (50 ml/m²)

R 8 - Bidon de 1L/ 234.90ht- 281.88 ttc



Gamme Pro





MAGGOTS (Larvicide):



Granulé soluble à base de cyromazine, il faut 250 g /10 m² de surface. Les granulés seront épandus à sec sur les surfaces liquides ou très humides ou mélangés à de l'eau pour les surfaces peu sèches.

R 9- 10 KG / 125.50ht- 150.60 ttc pour 400m²

Gamme Pro



DIFFUSEUR + recharge INSECTICIDE

Destruction / Répulsif (mouches, puces, moustiques, fourmis)

Utilisation : maison, cuisine, salle de traite, élevage, bureau.

Réglages jour/nuit et fréquence de diffusion - Efficacité sur plusieurs mois sur 40 m²

R 10 - Diffuseur automatique :
53.00ht- 63.60 ttc



Gamme Pro/Public



Pro R 11 - Lot de 6 recharges PRO insecticide pour diffuseur 250 ml :
126.12 ht- 151.34 ttc



R 12 - Lot de 6 recharges insecticide Pyrethre pour diffuseur 250 ml :
126.12 ht- 151.34 ttc

